

## Das Online-Anmeldeverfahren

Grundsätzlich erfolgt die Anmeldung online.  
Unter [www.schueleranmeldung.de](http://www.schueleranmeldung.de) können Sie sich einloggen und anmelden.

schüler  
online

Home die idee dabei sein bildungsangebote aktuell



SchülerOnline

Drucken Sie die Anmeldung aus und übersenden Sie diese zusammen mit dem Lebenslauf und den bereits vorliegenden Zeugnissen an die Schule. Erst dann können wir Ihren Antrag bearbeiten.

Sofern Sie keinen Internetzugang haben, können Sie auch die Anmeldung im Sekretariat der Schule erledigen.  
Montag bis Donnerstag: 7.30-15.00 Uhr  
Freitag: 7.30 - 12.00 Uhr

## Wie kann man uns erreichen?

Berufskolleg am Eichholz  
Feauxweg 24, 59821 Arnsberg  
Tel.: 02931/945530 Fax: 02931/945535  
E-Mail: [verwaltung@berufskolleg-am-eichholz.de](mailto:verwaltung@berufskolleg-am-eichholz.de)  
Internet: [www.berufskolleg-am-eichholz.de](http://www.berufskolleg-am-eichholz.de)

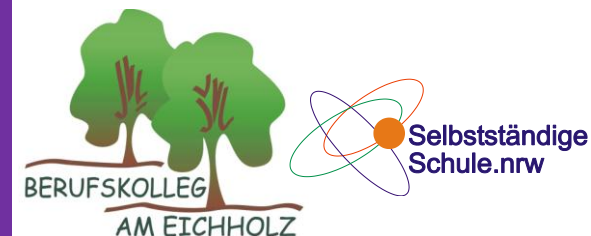
Ansprechpartner für das Berufsorientierungsjahr sind Frau Schweitzer und Herr Bäumer.

 Werner Roland Schulleiter	Berufskolleg am Eichholz  Ulla Niederholtmeyer Stellvertr. Schulleiterin
 Britta Schunck Fachbereichsleiterin	Berufsschule <ul style="list-style-type: none"> <li>■ Gärtner/-in</li> <li>■ Konditor/-in</li> <li>■ Fleischer/-in</li> <li>■ Friseur/-in</li> <li>■ Forstwirt/-in</li> <li>■ Hauswirtschaftler/-in</li> <li>■ Fachverkäufer/-in (Bäckerei, Konditorei, Fleischerei)</li> </ul>
 Gerald Salmen Fachbereichsleiter	Berufsvorbereitung <ul style="list-style-type: none"> <li>■ Berufsorientierungsjahr (Ernährung/Hauswirtschaft, Gartenbau, Körperpflege)</li> <li>■ KOMBI-Projekt (Schule und Praktikum)</li> <li>■ Berufsgrundschuljahre (Ernährung/Hauswirtschaft, Gartenbau, Gesundheit, Körperpflege)</li> </ul>
 Sabine Breier Fachbereichsleiterin	Berufsfachschulen <ul style="list-style-type: none"> <li>■ Ernährung und Hauswirtschaft</li> <li>■ Berufsfachschule Gesundheit</li> </ul> Schulische Berufsausbildungen <ul style="list-style-type: none"> <li>■ staatl. geprüfte Servicekraft</li> <li>■ staatl. geprüfte Kinderpfleger/-in</li> <li>■ staatl. geprüfte Sozialhelfer/-in</li> </ul>
 Jutta Stöwe-Grote Fachbereichsleiterin	Fachoberschule <ul style="list-style-type: none"> <li>■ Fachoberschule für Ernährung und Hauswirtschaft</li> <li>■ Fachoberschule für Sozial- und Gesundheitswesen</li> </ul>
 Uwe Gronert Fachbereichsleiter	Abitur <ul style="list-style-type: none"> <li>■ Abitur im Bildungsgang Erziehungswissenschaften</li> </ul> Fachschulen <ul style="list-style-type: none"> <li>■ Erzieher/-in</li> <li>■ Familienpfleger/-in</li> </ul>

# Berufskolleg am Eichholz

des Hochsauerlandkreises in Arnsberg  
Allgemein-Gewerbe, Hauswirtschaft, Sozialpädagogik  
Berufliches Gymnasium für Erziehung und Soziales

[www.bkae.de](http://www.bkae.de)



BERUFSSVORBEREITUNG

## Berufsorientierungsjahr



Berufskolleg am Eichholz  
Postfach 5165, 59801 Arnsberg  
Feauxweg 24, 59821 Arnsberg  
Tel. 02931 – 945530  
Fax 02931 – 945535  
[verwaltung@bkae.de](mailto:verwaltung@bkae.de)

## Startbedingungen

Sie haben Ihre Vollzeitschulpflicht (10 Jahre) erfüllt und noch keinen Hauptschulabschluss?

Möchten das aber schnellstens ändern und außerdem noch berufliche Grundkenntnisse erwerben?

Dann ist das Berufsorientierungsjahr genau das Richtige für Sie.

## Ziele des Bildungsgangs

- Erweiterung der Allgemeinbildung
- Vorbereitung auf eine Berufsausbildung
- Hauptschulabschluss (nach Klasse 9)



## Aufnahmevoraussetzung

Erfüllung der zehnjährigen Vollschulpflicht

zeit-

## Dauer

Ein Schuljahr mit ca. 34 Wochenstunden

## Kosten des Bildungsgangs

- Anschaffung der Schulbücher und sonstiger Lernmittel
- Beteiligung an den Kopierkosten, ca. 10 € für das ganze Schuljahr
- Im Berufsfeld Ernährung und Hauswirtschaft wird bei der Zubereitung von Mahlzeiten ein Betrag von 1,50 € je Lerneinheit erhoben.

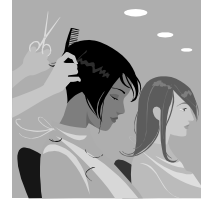
## Unterrichtsorganisation

Wir bieten das Berufsorientierungsjahr in den Berufsfeldern Gartenbau, Körperpflege und Ernährung und Hauswirtschaft an. In allen Bereichen werden berufliche Grundkenntnisse vermittelt. Der dazu notwendige fachpraktische Unterricht beträgt jeweils ca. 16 Wochenstunden.

## Inhalte des fachpraktischen Unterrichts

### Berufsfeld Körperpflege:

- Grundlagen der Körperpflege
- Grundlagen zur Formveränderung von Haaren und Nägeln
- Reinigung, Pflege und Styling von Haaren, Haut und Nägeln
- Farbgestaltung von Haaren, Haut und Nägeln
- Projekt: Beauty-Tag



### Berufsfeld Ernährung und Hauswirtschaft

- Speisenzubereitung nach Grundrezepten
- Lebensmittelkunde
- Arbeitsplanung
- Tischsitten, Gebräuche und Gästebewirtung
- Grundlagen in Wäschepflege, Textilverarbeitung und Nährarbeit



### Berufsfeld Gartenbau

- Pflanzenkunde
- Pflanzen vermehren und pflegen
- Aufbau und Lebensvorgänge von Pflanzen kennen lernen
- Landschaftsgärtnerische Arbeiten
- Bodenbearbeitung



## Studentafel

Berufsbezogener Lernbereich	Unterrichtsstunden pro Woche
Fachpraxis	16
Technologie	4
Englisch	3
Mathematik	1 - 3
Naturwissenschaft	1 - 2
Berufsübergreifender Lernbereich	
Deutsch/Kommunikation	1 - 3
Religionslehre	1 - 2
Sport/Gesundheitsförderung	1 - 2
Politik/Gesellschaftslehre	1 - 2
Differenzierungsbereich	0 - 3

## Und danach?



Nach erfolgreichem Abschluss des Berufsorientierungsjahres können Sie am Berufskolleg ein Berufsgrundschuljahr oder eine Berufsfachschule besuchen, um die beruflichen Kenntnisse zu vertiefen und die Fachoberschulreife zu erlangen.

Sie können aber auch eine vollzeitschulische Berufsausbildung beginnen (Kinderpfleger/in, Servicekraft, Sozialhelfer/in). Auch hier wird der Erwerb der Fachoberschulreife ermöglicht.